

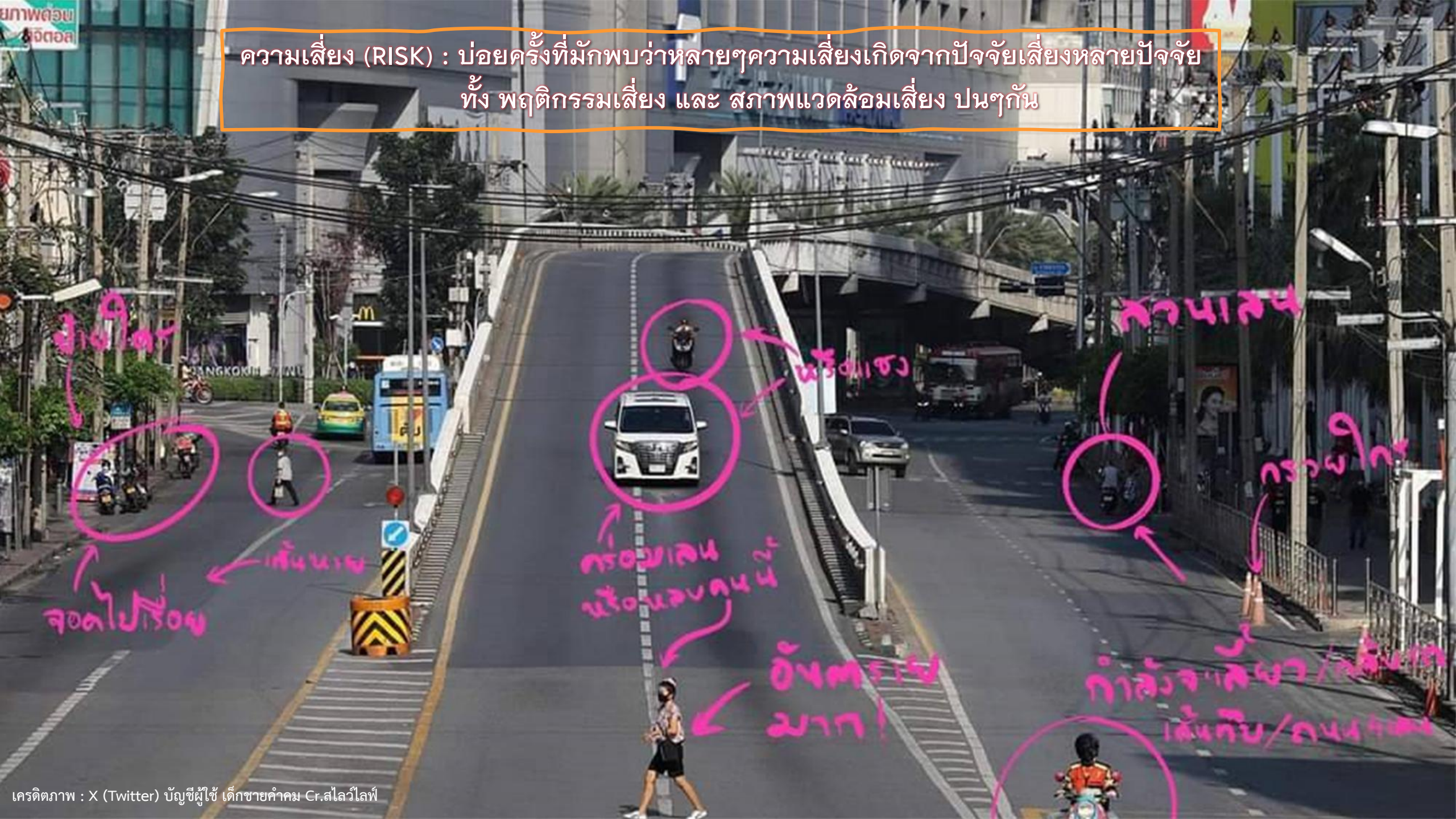
Stronger System Together : กลไก ศปถ. บูรณาการร่วมกัน “การจัดการข้อมูลอุบัติเหตุทางถนน เพื่อสร้างมาตรการจัดการความเสี่ยง”

สัมมนาวิชาการระดับชาติ เรื่อง ความปลอดภัยทางถนน ครั้งที่ 16
16th Thailand Road Safety Seminar
สานพลังเข้มข้น สร้างกลไกเข้มแข็ง เพื่อถนนไทยปลอดภัย
“Road Safety Stronger Together”

By Siriporn Rattanatassanee (Nok)



ความเสี่ยง (RISK) : บ่อยครั้งที่มักพบว่าหลายๆความเสี่ยงเกิดจากปัจจัยเสี่ยงหลายปัจจัย
ทั้ง พฤติกรรมเสี่ยง และ สภาพแวดล้อมเสี่ยง ปนๆกัน



การจัดการข้อมูลอุบัติเหตุทางถนน (Data Management)

PROBLEM-BASED

CASE BASE

สถานการณ์การ "เสียชีวิต" จากอุบัติเหตุทางถนนกรุงเทพฯ สะสมเดือน ม.ค.-ก.ย.

ค่าเป้าหมายปี2565 อัตรา: 12.97 จำนวน: 805
 ค่าเป้าหมายปี2566 อัตรา: 12.01 จำนวน: 793
 ค่าเป้าหมายปี2567 อัตรา: 11.05 จำนวน: 781
 ค่าเป้าหมายปี2568 อัตรา: 10.09 จำนวน: 770

แผนที่แสดงอัตราผู้เสียชีวิตต่อแสนประชากร รายจังหวัด (ข้อมูล 3 สถาน)

จำนวนผู้เสียชีวิตเทียบเท่ากับเป้าหมายกรุงเทพมหานคร

จำนวนผู้เสียชีวิตสะสมปี 2566 เทียบ 2567 (ม.ค.-ก.ย.)

จังหวัดที่เสียชีวิต : กรุงเทพฯ อัตรา : 14.89 จำนวน : 806 ราย

จังหวัดที่เสียชีวิต : กรุงเทพฯ อัตรา : 3.96 จำนวน : 215 ราย

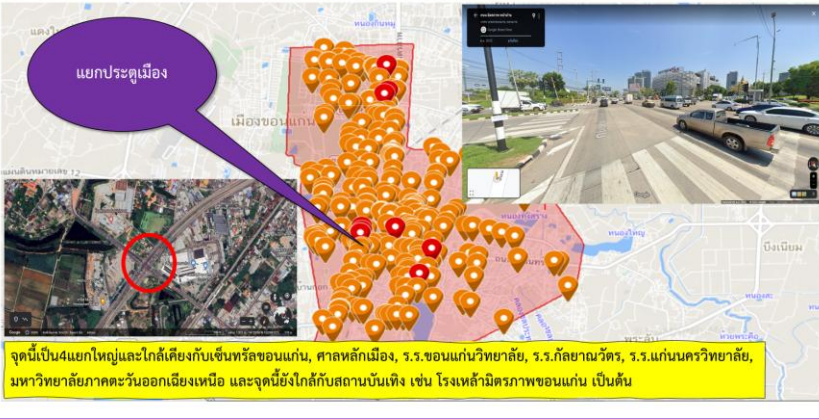
ชนคนข้ามถนน

วันอังคารที่ 30 เม.ย.67 เวลาประมาณ21.40น. รถยนต์บรรทุก 4 ล้อ ชนคนข้ามถนน บริเวณหน้าตลาดบวร แขวงคลองสองต้นนุ่น ร่มเกล้าฯ พิกัดที่เกิดกรณี 4 ช่องทาง ไม่มีหญิงอายุ 68 ปี เดินแล้วเดินข้ามถนนชุกกลางถนน ถูกรถตู้ชนคนข้ามถนน

วันเสาร์ที่ 4 พ.ค.67 เวลาประมาณ08.12น. กระบะตู้ที่บีบเขี้ยวชนคนข้ามถนน บริเวณหน้าร้านช่างแห่งรับซ่อมมอเตอร์ไซด์ ถนนเสียบคลองภาษีเจริญฝั่งเหนือ แขวงหนองแขม เขตหนองแขม กรุงเทพฯ ท้องที่ สน.หนองแขม พิกัดที่เกิดเหตุ 13.6826439,100.3503811 ถนนมี 4 ช่องทาง ไม่มีเกาะกลางถนน

วันเสาร์ที่ 6 ก.ย.67 เวลาประมาณ06.10น. รถบรรทุก 4 ล้อเขี้ยวชนคนข้ามถนน บริเวณปากซอยลาดพร้าว 101 ถนนลาดพร้าวชาวเขา แขวงคลองจั่น เขตบางกะปิ กรุงเทพฯ ท้องที่ สน.ลาดพร้าว พิกัดที่เกิดเหตุ 13.7751028,100.6291886 ถนนมี 6 เลน มีskywalk BTS พุดดิการ์ณี่เบื้องต้น ผู้เสียชีวิตเป็นหญิงอายุ 74 ปี(บ้านอยู่ในซอยลาดพร้าว101)เดินข้ามถนนจากปากซอยลาดพร้าว 101ไปฝั่งตรงข้าม ขณะเดินข้ามมาวิ่งเลนที่5 นับจากซ้าย ได้ถูกรถบรรทุก 4 ล้อเขี้ยวชน

1.ตำบลในเมือง



สถานการณ์อุบัติเหตุรถชนคนข้ามถนน (เสียชีวิต) ปี 2567 กรุงเทพมหานคร

ปี 2567 ผู้เสียชีวิตขณะเดินข้ามถนน จำนวน 25 ราย คิดเป็น 4.2% ของทางถนน ทั้งหมด 596 ราย แบ่งเป็น อุบัติเหตุรถชนคนข้ามถนนบริเวณ คัดเป็น 24% ของชนคนเดินข้ามถนนทั้งหมด และ อุบัติเหตุรถชนคนข้ามข้าม จำนวน 19 ราย คิดเป็น 76% ของชนคนเดินข้ามถนนทั้งหมด

ถึงแม้ว่าแนวโน้มของอุบัติเหตุรถชนคนเดินข้ามถนนเสียชีวิตดูเหมือน คัดเป็น -56%) แต่ยังมีพบว่าชนคนเดินข้ามถนนเสียชีวิตในปี 2567 คิดเป็น 2.7 ราย/เดือน

จำนวนคน "ซึ่งอายุ"

ช่วงอายุ	ปี 2567	ปี 2566
0-4	0	0
5-9	0	0
10-14	0	0
15-19	0	0
20-24	0	0
25-29	0	0
30-34	0	0
35-39	0	0
40-44	0	0
45-49	0	0
50-54	0	0
55-59	0	0
60-64	0	0
65-69	0	0
70-74	0	0
75-79	0	0
80-84	0	0
85-89	0	0
90-94	0	0
95-99	0	0
รวม	25	19

ปี 2567 เกิดเหตุมากที่สุดในช่วงเวลา 18.00-21.59 น. จำนวน 9 ราย คิดเป็น 36% ค่าจากปี2567 ที่เกิดช่วงเวลา03.01-06.00น.มากที่สุด

ข้อสังเกต : จากข้อมูลพบว่าเกิดเหตุในช่วงเย็นถึงหัวค่ำเป็นส่วนใหญ่ ส่วนหนึ่งอาจเป็นผลสัมพันธ์กับการมองเห็นของผู้ขับขี่

วิเคราะห์ เกิดเหตุมากที่สุดในช่วงอายุ 40-49 ปี จำนวน 7 ราย คิดเป็น 28% และ ช่วงอายุ 60-69ปี + ช่วงอายุ มากกว่า 70 ปี มีจำนวนรวมกัน 7 ราย คิดเป็น 28%

ข้อสังเกต : จากข้อมูลพบว่าช่วงอายุที่เกิดเหตุมากที่สุด เป็นช่วงวัยกลางคนหรือวัยทำงาน แต่ที่น่าสนใจคือ ช่วงอายุที่เป็นกลุ่มเปราะบาง หรือผู้สูงอายุ ที่มีจำนวนรวม เทียบเท่ากับช่วงวัยทำงาน

- 1 บังคับรถ / สังคม ใคร? ต้องทำอะไร เพื่ออุดรูโหว่
- 2 กำกับดูแลที่ไม่ปลอดภัย
- 3 เงื่อนไข-สภาพแวดล้อมที่ไม่ปลอดภัย
- 4 คน การกระทำไม่ปลอดภัย ผิดพลาด VS ผ่าฝืน

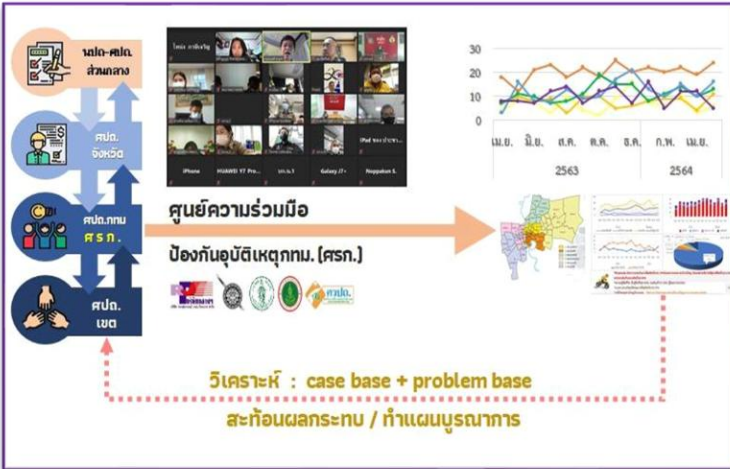
คนเดินข้ามถนน

- ก่อนข้ามถนนมองเพียงด้านซ้ายฝั่งเดียว ไม่มองขวา
- คาดการณ์ผิดพลาดในเลนที่ข้ามไม่ได้เป็นการเดินทางเดียว
- ขณะข้ามไม่มีการประเมินซ้าย

จยย.

- ใช้ความเร็วในเขตชุมชน

ตัวอย่างการนำข้อมูลไปใช้



Formal

เทิดรชัน MODEL

BEFORE AFTER

เสียชีวิต 5	บาดเจ็บ 77	รวมทั้งหมด 82
-------------	------------	---------------

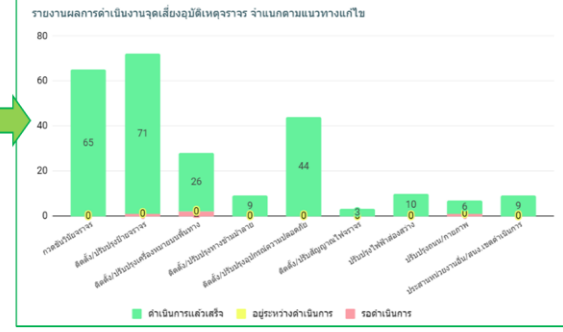
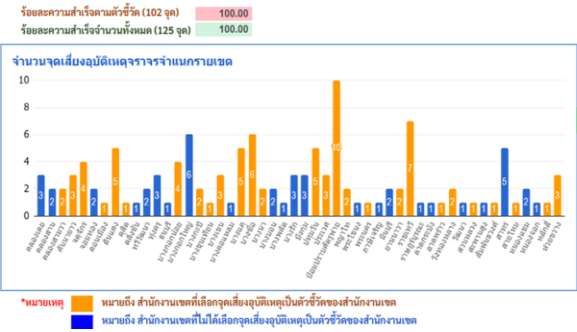
Informal

BEFORE AFTER

4

การจัดการข้อมูลอุบัติเหตุทางถนน (Data Management)

มิติของข้อมูล	องค์ประกอบของข้อมูล(เพื่อใช้วิเคราะห์อุบัติเหตุเชิงลึก)				แหล่งข้อมูล
	วัน - เวลา	สถานที่	บุคคล	รถ	
ก่อนเกิดเหตุ	ผู้ขับขี่/คนเดินถนนออกจากต้นทางกี่โมง ก่อนหน้านั้นมีการพักผ่อนเพียงพอหรือไม่	ผู้ขับขี่/คนเดินถนนมาจากไหน และกำลังจะเดินทางไปไหน	พฤติกรรมส่วนตัว/โรคประจำตัวที่อาจส่งผลกระทบต่อการใช้รถใช้ถนน มีใบขับขี่หรือไม่ ประเภทใบขับขี่	ผู้ขับขี่ใช้รถคันเกิดเหตุเป็นประจำหรือไม่ มีรถจอดริมทางหรือไม่	สอบถามจากญาติ เพื่อนของผู้ขับขี่/คนเดินถนน และพยานแวดล้อมที่เกิดเหตุ
ขณะเกิดเหตุ	ช่วงเกิดเหตุ เป็นเวลา กลางวัน/กลางคืน สภาพอากาศเป็นอย่างไร	สภาพถนน สภาพแวดล้อมที่เกิดเหตุ ไฟส่องสว่าง	พฤติกรรมมารขับขี่/เดินถนน	รถมีสภาพผิดปกติหรือไม่ มีรถที่เกี่ยวข้องทั้งหมดกี่คัน	รายงานอบต.ตร. / ข้อมูล IS กระทรวงสาธารณสุข / www.thairsc.com / ข้อมูลจากกู้ชีพกู้ภัยที่ลงพื้นที่เกิดเหตุ
หลังเกิดเหตุ		รอยเบรก รอยครูด ร่องรอยอื่นๆบนถนนและริมถนน ป้ายสัญลักษณ์ต่างๆ สัญญาณไฟจราจร	อาการบาดเจ็บเกิดบริเวณใดบ้าง	ความเสียหายของตัวรถ	รายงานอบต.ตร. / ข้อมูล IS กระทรวงสาธารณสุข / www.thairsc.com / ข้อมูลจากกู้ชีพกู้ภัยที่ลงพื้นที่เกิดเหตุ




 **การปรับปรุง ขยายผล**

 **การติดตามผล ประเมินผล**

 **การนำไปขับเคลื่อนอย่างเป็นระบบ**

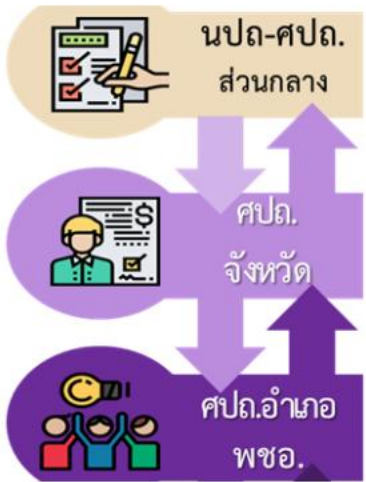
 **การรวบรวมผลการวิเคราะห์และข้อเสนอแนะ**

 **การรวบรวมข้อมูลสถิติ - คลิป เพื่อนำมาวิเคราะห์**



กรอบหน้าที่การดำเนินงานและการเชื่อมโยงข้อมูล CASE BASE และ PROBLEM BASE เชิงวิเคราะห์เพื่อสะท้อนปัญหา

นโยบาย/มาตรการส่วนกลาง



กำหนดนโยบายการป้องกันและลดอุบัติเหตุทางถนนผ่านกลไก ศปด.

- ออกคำสั่งแต่งตั้งคณะกรรมการ (อนุฯ) การจัดการข้อมูลอุบัติเหตุทางถนน
- จัดทำแผนขับเคลื่อนกลไกคณะกรรมการร่วมกับ ศปด.อ.ตามประเด็นเสี่ยง
- ออกคำสั่งแต่งตั้งคณะกรรมการ (อนุฯ) การจัดการข้อมูลอุบัติเหตุทางถนน
- วิเคราะห์จัดเตรียมข้อมูลเสนอในการประชุมวาระประจำ ศปด.จ.



- ประชุมคณะกรรมการจัดการข้อมูลฯ เพื่อเสนอประชุมวาระประจำ ศปด.จ.
- ติดตาม ให้คำปรึกษา ศปด. ในการขับเคลื่อน
- ลงพื้นที่สืบสวนอุบัติเหตุเบื้องต้น (Basic investigation)
- บันทึกข้อมูลอุบัติเหตุในระบบรายงานอำเภอเสี่ยง e-Report ของ ปก.

ทีมสืบสวนสอบสวนอุบัติเหตุทางถนน

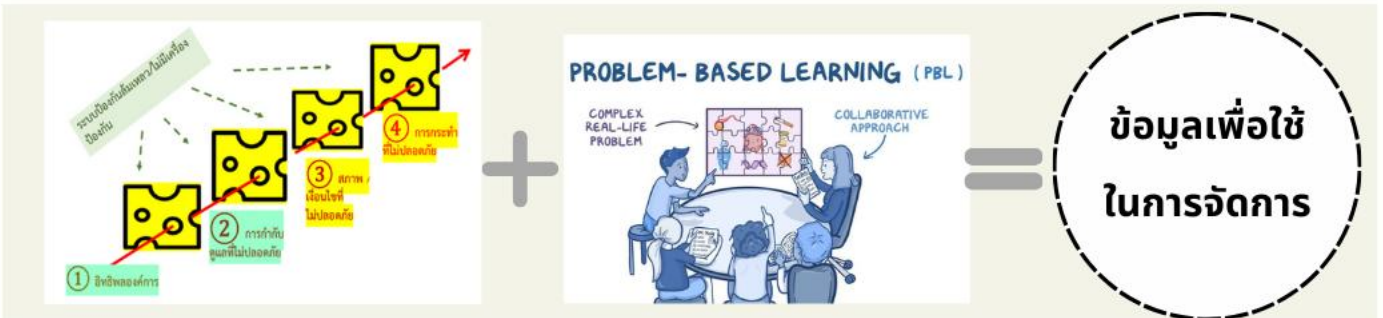


วิเคราะห์ข้อมูลโดยบูรณาการข้อมูล 2 ส่วน

อนุฯ การจัดการ
ข้อมูลอุบัติเหตุ



- ศูนย์ความร่วมมือด้านข้อมูลการบาดเจ็บ (IDCC) กระทรวงสาธารณสุข
- ศูนย์ข้อมูลอุบัติเหตุ (Thai RSC)
- ระบบฐานข้อมูลอุบัติเหตุทางถนน. สำนักงานตำรวจแห่งชาติ (อบถ.ตร)



- คู่มือการเก็บข้อมูลอุบัติเหตุทางถนน
- คู่มือแนวทางการพัฒนาระบบและการจัดข้อมูลสารสนเทศ

อุบัติเหตุทางถนน ภัยที่มีแต่ความสูญเสีย



มาร่วมมือกัน เปลี่ยน เพื่อลดความสูญเสีย ไปด้วยกัน

